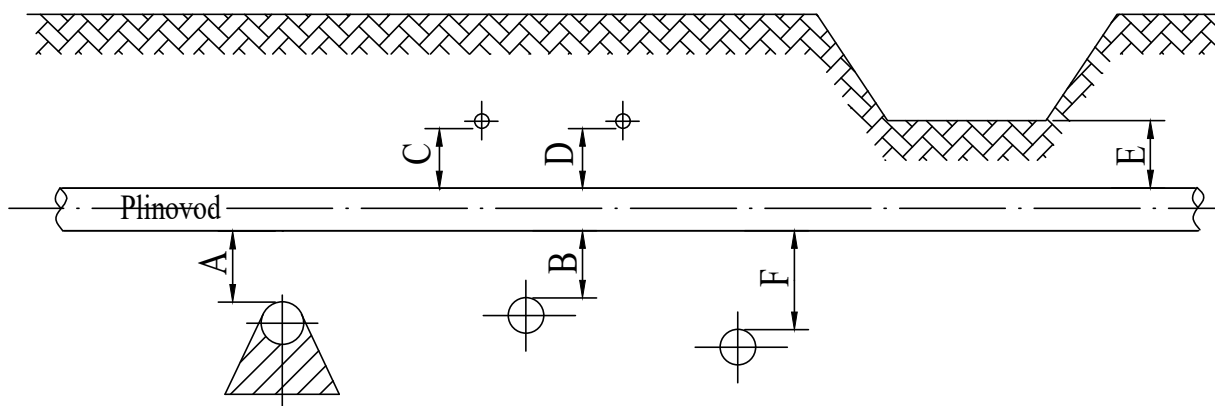
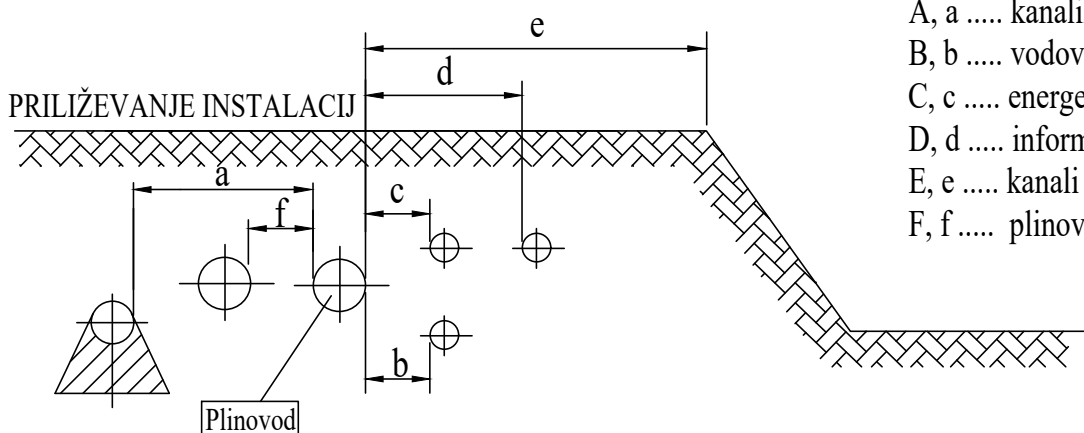


KRIŽANJE INSTALACIJ



LEGENDA:

- A, a kanalizacija
 B, b vodovod
 C, c energetski kabli
 D, d informacijski kabel (TK)
 E, e kanali in jame
 F, f plinovod



	Min. svetla razd. (m)	
	Križanje	Približevanje
Plinovod iz PE cevi do kanalizacije	$A > 0,2$	$a > 0,5$
Plinovod iz PE cevi do vodovoda	$B > 0,2$	$b > 0,4$
Plinovod do visokonapetostnih kablov	$C > 0,2$	$c > 0,4$
Plinovod do telefonskega kabla	$D > 0,2$	$d > 0,4$
Plinovod do telef. kableske kanalizacije	$D > 0,2$	$d > 0,5$
Plinovod do kanalov in jam	$E > 0,5$	$e > 0,4$
Plinovodi med seboj	$F > 0,2$	$f > \varnothing D2 (S8)$

OPOMBA:

Pri križanju in vzporednem vodenju plinovodov s komunalnimi vodi je potrebno upoštevati veljavne predpise ter zahteve upravljavcev komunalnih vodov.

Ob sočasni graditvi plinovodov se lahko horizontalni varnostni odmiki pri vzporednem vodenju zmanjšajo do 50 %.

Odmiki veljajo za plinovode z delovnim tlakom do vključno 5 barov.

Kot križanja je od 30° do 90°.

Če so odmiki manjši od predpisanih (glej tabelo) je potrebno:

- povečanje debeline stene plinovoda ali izbira ustreznega materiala plinovoda
- prekritje plinovoda z ustreznimi elementi
- zgraditev pregradnih sten
- vodenja plinovoda v zaščitnih ceveh

DETALJ KRIŽANJA IN PRIB.
 INŠTALACIJ



INŽENIRING, STORITVE, ORGANIZACIJA
 Teo Reberšek s.p.
 Mestni trg 5, 3310 ŽALEC
 Tel. 03/710-1180, Fax. 03/710-1181
 E-mail: iso@siol.net